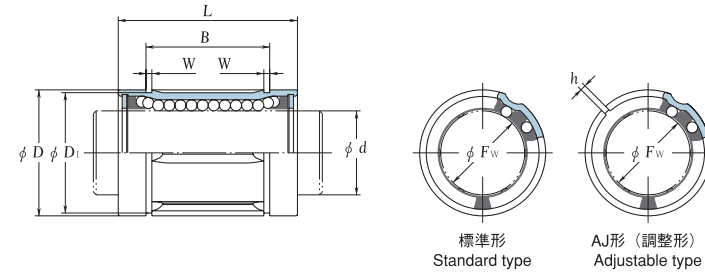


SDE-Y Series

ナイロン保持器付き
With resin retainer



軸径 Shaft diameter d mm	呼び番号 Part No.		ボール 条 列 Ball track	内 接 円 径 Inscribed circle diameter		外 径 Outside diameter		全 長 Length		B	許容差 Tolerance	W	D ₁	h	偏 心 Eccentricity (最大) (Max) μm	基本定格荷重 Basic load rating		(参考値) 質量 (標準形) (Reference) Weight (Standard) (g)	軸径 Shaft diameter d mm
	標準形 Standard type	AJ形(調整形) Adjustable type		F _w	許容差 Tolerance	D	許容差 Tolerance	L	許容差 Tolerance							C	C ₀		
8	SDE8Y	SDE8Y AJ	4	8	+8	16	0	25		16.5		1.1	15.2	1	12	134	255	18	8
10	SDE10Y	SDE10Y AJ	4	10	0	19	0	29	0	22	0	1.3	18	1		259	424	23	10
12	SDE12Y	SDE12Y AJ	4	12		22	-9	32	-200	22.9	-200	1.3	21	1.5		289	503	37	12
16	SDE16Y	SDE16Y AJ	4	16	+9	26		36		24.9		1.3	24.9	1.5	319	587	47	16	
20	SDE20Y	SDE20Y AJ	5	20	-1	32	0	45		31.5		1.6	30.3	2	15	590	1010	88	20
25	SDE25Y	SDE25Y AJ	5	25	+11	40	-11	58		44.1		1.85	37.5	2		1130	2030	170	25
30	SDE30Y	SDE30Y AJ	6	30	-1	47	0	68	0	52.1	0	1.85	44.5	2		1470	2770	320	30
40	SDE40Y	SDE40Y AJ	6	40	+13	62	0	80	-300	60.6	-300	2.15	59	3	17	2180	4010	650	40
					-2		-13												

備考 密閉形ご用意の際は、呼び番号の末尾にU (片シール記号)、またはUU (両シール記号)をつけてください。

Remark: When ordering sealed bearing, suffix "U" (sealed on one side) and "UU" (sealed on both sides).